



ПАСПОРТ ДОСТУПНОСТИ
объекта социальной инфраструктуры
N 1

1. Общие сведения об объекте

- 1.1. Наименование (вид) объекта: ГБПОУ «Пермский нефтяной колледж».
- 1.2. Адрес объекта: 614077, г. Пермь, бульвар Гагарина, 54.
- 1.3. Сведения о размещении объекта:
- отдельно стоящее 4 этажное здание учебного корпуса с 2 этажным кирпичным пристроенным зданием столовой, площадью 5927,5 кв. м;
- 1.4. Год постройки здания 1975, последнего капитального ремонта 2015г, наличие прилегающего земельного участка да; 7945,0 кв. м.
- 1.5. Дата предстоящих плановых ремонтных работ: текущего - 2017г., капитального 2018-2019г.
- Сведения об организации, расположенной на объекте:
- 1.6. Название организации (учреждения), (полное юридическое наименование согласно Уставу, краткое наименование) государственное бюджетное профессиональное образовательное учреждение «Пермский нефтяной колледж» (ГБПОУ «Пермский нефтяной колледж».
- 1.7. Юридический адрес организации (учреждения): 614077, г. Пермь, бульвар Гагарина, 54.
- 1.8. Основание для пользования объектом: оперативное управление
- 1.9. Форма собственности (государственная, негосударственная) краевая.
- 1.10. Территориальная принадлежность: региональная.
- 1.11. Вышестоящая организация (наименование) Министерство образования и науки Пермского края.
- 1.12. Адрес вышестоящей организации, другие координаты 614000, г. Пермь, ул. Куйбышева, 14.

2. Характеристика деятельности организации на объекте (по обслуживанию населения)

- 2.1. Сфера деятельности: образование
- 2.2. Виды оказываемых услуг: оказание образовательных услуг по программам подготовки квалифицированных рабочих, служащих и по программам подготовки специалистов среднего звена, программам профессиональной подготовки по профессиям рабочих, должностям служащих, программам переподготовки рабочих, служащих, программам повышения квалификации рабочих, служащих, образовательным программам среднего общего образования и дополнительным профессиональным программам.
- 2.3. Форма оказания услуг: на объекте.
- 2.4. Категории обслуживаемого населения по возрасту: дети и взрослые трудоспособного возраста.

2.5. Категории обслуживаемых инвалидов: Не обслуживаем.

Согласно приказа Минздравсоцразвития №302 Н от 12.04.2011г. и Постановления Правительства РФ от 14 августа 2013 г. N 697 "Об утверждении перечня специальностей и направлений подготовки, при приеме на обучение по которым поступающие проходят обязательные предварительные медицинские осмотры (обследования) в порядке, установленном при заключении трудового договора или служебного контракта по соответствующей должности или специальности». Специальности, получаемые в колледже входят в данный перечень, в связи с этим инвалиды у нас не обучаются.

2.6. Плановая мощность: количество обслуживаемых в день – 850 человек
Исполнении ИПР инвалида, ребенка-инвалида: нет.

3. Состояние доступности объекта

3.1. Путь следования к объекту пассажирским транспортом (описать маршрут движения с использованием пассажирского транспорта) при движении гражданина от автобусной остановки «Пермская ярмарка» необходимо перейти бульвар Гагарина и трамвайные пути по тротуару к зданию.

Наличие адаптированного пассажирского транспорта к объекту: нет.

3.2. Путь к объекту от ближайшей остановки пассажирского транспорта:

3.2.1. расстояние до объекта от остановки транспорта 100 м;

3.2.2. время движения (пешком) 3-5 мин.

3.2.3. наличие выделенного от проезжей части пешеходного пути: да

3.2.4. перекрестки: регулируемый светофор.

3.2.5. информация на пути следования к объекту: нет.

3.2.6. перепады высоты на пути: нет

Их обустройство для инвалидов на коляске: нет

3.3. Организация доступности объекта для инвалида - формы обслуживания <*>

N п/п	Категория инвалидов (вид нарушения)	Вариант организации доступности объекта (формы обслуживания) <*>
1	Все категории инвалидов и МГ в том числе инвалиды:	ВНД
2	передвигающиеся на креслах-колясках	ВНД
3	с нарушениями опорно-двигательного аппарата	ВНД
4	с нарушениями зрения	ВНД
5	с нарушениями слуха	ВНД
6	с нарушениями умственного развития	ВНД

<*> Указывается один из вариантов: "А", "Б", "ДУ", "ВНД".

3.4. Состояние доступности основных структурно-функциональных зон

N п/п	Основные структурно-функциональные зоны	Состояние доступности, в том числе для основных категорий инвалидов <***>
1	Территория, прилегающая к зданию (участок)	ВНД
2	Вход (входы) в здание	ВНД
3	Путь (пути) движения внутри здания (в том числе	ВНД

	пути эвакуации)	
4	Зона целевого назначения здания (целевого посещения объекта)	ВНД
5	Санитарно-гигиенические помещения	ВНД
6	Система информации и связи (на всех зонах)	ВНД
7	Пути движения к объекту (от остановки транспорта)	ДП-В

 <*> Указывается: ДП-В - доступно полностью всем; ДП-И (К, О, С, Г, У) - доступно полностью избирательно (указать категории инвалидов); ДЧ-В - доступно частично всем; ДЧ-И (К, О, С, Г, У) - доступно частично избирательно (указать категории инвалидов); ДУ - доступно условно, ВНД - временно недоступно.

3.5. ИТОГОВОЕ ЗАКЛЮЧЕНИЕ о состоянии доступности объекта социальной инфраструктуры:

Состояние доступности объекта оценено как временно недоступно, пути движения к объекту доступна полностью всем.

4. Управленческое решение

4.1. Рекомендации по адаптации основных структурных элементов объекта

№ п/п	Основные структурно-функциональные зоны объекта	Рекомендации по адаптации объекта (вид работы) <*>
1	Территория, прилегающая к зданию (участок)	Капитальный ремонт
2	Вход (входы) в здание	Индивидуальное решение с ТСП
3	Путь (пути) движения внутри здания (в том числе пути эвакуации)	Индивидуальное решение с ТСП
4	Зона целевого назначения (целевого посещения объекта)	Индивидуальное решение с ТСП
5	Санитарно-гигиенические помещения	Индивидуальное решение с ТСП
6	Система информации на объекте (на всех зонах)	Индивидуальное решение с ТСП
7	Пути движения к объекту (от остановки транспорта)	не нуждается, доступ обеспечен
8	Все зоны и участки	капитальный ремонт, реконструкция

 <*> Указывается один из вариантов (видов работ): не нуждается; ремонт (текущий, капитальный); индивидуальное решение с ТСП; технические решения невозможны - организация альтернативной формы обслуживания.

4.2. Период проведения работ до декабря 2020года.

4.3 Ожидаемый результат (по состоянию доступности) после выполнения работ по адаптации: беспрепятственный проход

Оценка результата исполнения программы, плана (по состоянию

доступности): доступно в полном объеме

4.4. Для принятия решения требуется:

1. Разработка проектно – сметной документации
2. Экспертиза проекта
3. Согласование работ с надзорными органами

Имеется заключение уполномоченной организации о состоянии доступности объекта (наименование документа и выдавшей его организации, дата): нет

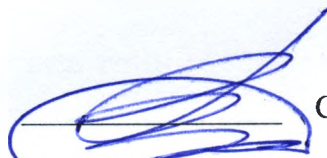
4.5. Информация размещена (обновлена) на Карте доступности Пермского края, дата: не размещена

5. Особые отметки

Паспорт сформирован на основании:

1. Анкеты (информации об объекте) от "18" апреля 2016 г.
2. Акта обследования объекта: N1 от "20" апреля 2016 г.

Руководитель комиссии:
Заместитель директора



С.Л. Зубарев

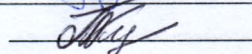
Члены комиссии:

Специалист по охране труда
и техники безопасности



В.А.Перевозчиков

Комендант учебного корпуса



Т.С.Кирбабина



УТВЕРЖДАЮ
Директор ГБПОУ
«Пермский нефтяной колледж»
О.М.Марахтанов
"16" август 2016 г.

АНКЕТА
(информация об объекте социальной инфраструктуры)
N 1

1. Общие сведения об объекте

- 1.1. Наименование (вид) объекта ГБПОУ «Пермский нефтяной колледж»
- 1.2. Адрес объекта 614077, г. Пермь, бульвар Гагарина,54
- 1.3. Сведения о размещении объекта:
 - отдельно стоящее 4 этажное здание учебного корпуса с 2 этажным кирпичным пристроенным зданием столовой, площадью 5927,5 кв. м;
- 1.4. Год постройки здания ЛитА,А1,А2- 1975; Лит А3-1983, последнего капитального ремонта 2015.
- 1.5. Дата предстоящих плановых ремонтных работ: текущего-2017, капитального 2017-2018.
Сведения об организации, расположенной на объекте:
- 1.6. Название организации (учреждения), (полное юридическое наименование согласно Уставу, краткое наименование) государственное бюджетное профессиональное образовательное учреждение «Пермский нефтяной колледж» (ГБПОУ «Пермский нефтяной колледж»).
- 1.7. Юридический адрес организации (учреждения) 614077, г. Пермь, бульвар Гагарина,54
- 1.8. Основание для пользования объектом - оперативное управление.
- 1.9. Форма собственности - государственная.
- 1.10. Территориальная принадлежность - региональная.
- 1.11. Вышестоящая организация (наименование) Министерство образования и науки Пермского края.
- 1.12. Адрес вышестоящей организации, другие координаты 614000, г. Пермь, ул. Куйбышева,14.

2. Характеристика деятельности организации на объекте

- 2.1. Сфера деятельности - образование.
- 2.2. Виды оказываемых услуг - Предметом деятельности колледжа является оказание образовательных услуг по программам подготовки квалифицированных рабочих, служащих и по программам подготовки специалистов среднего звена, программам профессиональной подготовки по профессиям рабочих, должностям служащих, программам переподготовки рабочих, служащих, программам повышения квалификации рабочих, служащих, образовательным программам среднего общего образования и дополнительным профессиональным программам.
- 2.3. Форма оказания услуг - на объекте с длительным пребыванием.
- 2.4. Категории обслуживаемого населения по возрасту – дети и взрослые трудоспособного возраста.
- 2.5. Категории обслуживаемых инвалидов: не обслуживаем

2.6. Плановая мощность: посещаемость (количество обслуживаемых в день), вместимость, пропускная способность – 850 человек.

2.7. Участие в исполнении ИПР инвалида, ребенка-инвалида - нет.

3. Состояние доступности объекта для инвалидов и других маломобильных групп населения (МГ)

3.1. Путь следования к объекту пассажирским транспортом (описать маршрут движения с использованием пассажирского транспорта) - при движении от автобусной и трамвайной остановки «Пермская ярмарка» необходимо перейти трамвайные пути по тротуару к зданию колледжа.

Наличие адаптированного пассажирского транспорта к объекту:

3.2. Путь к объекту от ближайшей остановки пассажирского транспорта:

3.2.1. расстояние до объекта от остановки транспорта 100 м;

3.2.2. время движения (пешком) 3-5 мин.;

3.2.3. наличие выделенного от проезжей части пешеходного пути - да;

3.2.4. перекрестки: регулируемые светофором ;

3.2.5. информация на пути следования к объекту: акустическая, тактильная, визуальная; нет;

3.2.6. перепады высоты на пути: нет

Их обустройство для инвалидов на коляске: нет .

3.3. Вариант организации доступности ОИ (формы обслуживания) <*> с учетом СП 35-101-2001.

<*> Указывается один из вариантов: "А", "Б", "ДУ", "ВНД".

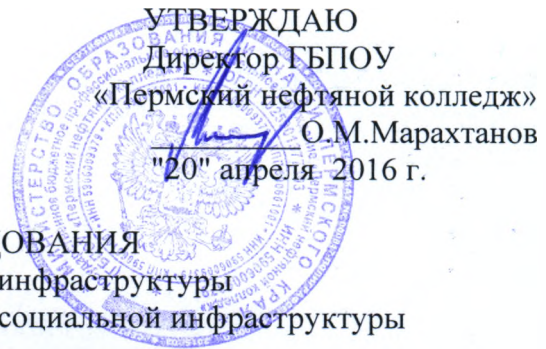
N п/п	Категория инвалидов (вид нарушения)	Вариант организации доступности объекта
1	Все категории инвалидов и МГ	ВНД
	в том числе инвалиды:	
2	передвигающиеся на креслах-колясках	ВНД
3	с нарушениями опорно-двигательного аппарата	ВНД
4	с нарушениями зрения	ВНД
5	с нарушениями слуха	ВНД
6	с нарушениями умственного развития	ВНД

4. Управленческое решение (предложения по адаптации основных структурных элементов объекта)

N п/п	Основные структурно-функциональные зоны объекта	Рекомендации по адаптации объекта (вид работы) <*>
1	Территория, прилегающая к зданию (участок)	Капитальный ремонт
2	Вход (входы) в здание	Индивидуальное решение с ТСП
3	Путь (пути) движения внутри здания (в том числе пути эвакуации)	Индивидуальное решение с ТСП
4	Зона целевого назначения (целевого посещения объекта)	Индивидуальное решение с ТСП
5	Санитарно-гигиенические помещения	Индивидуальное решение с ТСП

6	Система информации на объекте (на всех зонах)	Индивидуальное решение с ТСР
7	Пути движения к объекту (от остановки транспорта)	Индивидуальное решение с ТСР
8.	Все зоны и участки	Индивидуальное решение с ТСР, капитальный ремонт

<*> Указывается один из вариантов (видов работ): не нуждается; ремонт (текущий, капитальный); индивидуальное решение с ТСР; технические решения невозможны - организация альтернативной формы обслуживания.



УТВЕРЖДАЮ
Директор ГБПОУ
«Пермский нефтяной колледж»
О.М.Марахтанов
"20" апреля 2016 г.

АКТ ОБСЛЕДОВАНИЯ
объекта социальной инфраструктуры
к паспорту доступности объекта социальной инфраструктуры
N1

ГБПОУ «Пермский нефтяной колледж»
Наименование территориального
образования Пермского края

"20" апреля 2016 г.

1. Общие сведения об объекте

- 1.1. Наименование (вид) объекта ГБПОУ «Пермский нефтяной колледж».
- 1.2. Адрес объекта 614077, г. Пермь, бульвар Гагарина, 54.
- 1.3. Сведения о размещении объекта:
 - отдельно стоящее 4-этажное здание учебного корпуса с 2-этажным кирпичным пристроенным зданием столовой, площадью 5927,5 кв. м;
 - наличие прилегающего земельного участка да, 7945,0 кв. м.
- 1.4. Год постройки здания лит. А, А1, А2 – 1975; лит. А3- 1983, год последнего капитального ремонта 2015г.
- 1.5. Дата предстоящих плановых ремонтных работ: текущего - 2017, капитального 2017 - 2018.
- 1.6. Название организации (учреждения), (полное юридическое наименование согласно Уставу, краткое наименование) государственное бюджетное профессиональное образовательное учреждение «Пермский нефтяной колледж» (ГБПОУ «Пермский нефтяной колледж»).
- 1.7. Юридический адрес организации (учреждения) 614077, г. Пермь, бульвар Гагарина, 54.

2. Характеристика деятельности организации на объекте

Дополнительная информация: Предметом деятельности колледжа является оказание образовательных услуг по программам подготовки квалифицированных рабочих, служащих и по программам подготовки специалистов среднего звена, программам профессиональной подготовки по профессиям рабочих, должностям служащих, программам переподготовки рабочих, служащих, программам повышения квалификации рабочих, служащих, образовательным программам среднего общего образования и дополнительным профессиональным программам.

3. Состояние доступности объекта

- 3.1. Путь следования к объекту пассажирским транспортом (описать маршрут движения с использованием пассажирского транспорта) при движении от автобусной и трамвайной остановки «Пермская ярмарка» необходимо перейти трамвайные пути по тротуару к зданию колледжа.
Наличие адаптированного пассажирского транспорта к объекту;

- 3.2. Путь к объекту от ближайшей остановки пассажирского транспорта:
- 3.2.1. расстояние до объекта от остановки транспорта 100 м;
- 3.2.2. время движения (пешком) 3-5 мин.;
- 3.2.3. наличие выделенного от проезжей части пешеходного пути: да
- 3.2.4. перекрестки: регулируемые светофором
- 3.2.5. информация на пути следования к объекту: нет;
- 3.2.6. перепады высоты на пути: нет
- Их обустройство для инвалидов на коляске: нет.
- 3.3. Организация доступности объекта для инвалидов - форма обслуживания.

№ п/п	Категория инвалидов (вид нарушения)	Вариант организации доступности объекта (формы обслуживания) <*>
1	Все категории инвалидов и МГ	ВНД
	в том числе инвалиды:	ВНД
2	передвигающиеся на креслах-колясках	ВНД
3	с нарушениями опорно-двигательного аппарата	ВНД
4	с нарушениями зрения	ВНД
5	с нарушениями слуха	ВНД
6	с нарушениями умственного развития	ВНД

<*> Указывается один из вариантов: "А", "Б", "ДУ", "ВНД".

3.4. Состояние доступности основных структурно-функциональных зон

№ п/п	Основные структурно-функциональные зоны	Состояние доступности, в том числе для основных категорий инвалидов <*>	Приложение	
			№ на плане	№ фото
1	Территория, прилегающая к зданию (участок)	ВНД		2,3,4
2	Вход (входы) в здание	ВНД	7	5,6,7
3	Путь (пути) движения внутри здания (в том числе пути эвакуации)	ВНД	8,52,3 2,40	16
4	Зона целевого назначения здания (целевого посещения объекта)	ВНД	1,6,33 т.д.	17,18, 19
5	Санитарно-гигиенические помещения	ВНД	41,44, 29,30	14,15
6	Система информации и связи (на всех зонах)	ВНД	52	19,20
7	Пути движения к объекту (от остановки транспорта)	ДП-В		1

<*> Указывается: ДП-В - доступно полностью всем; ДП-И (К, О, С, Г, У) - доступно полностью избирательно (указать категории инвалидов); ДЧ-В - доступно частично всем; ДЧ-И (К, О, С, Г, У) - доступно частично избирательно (указать категории инвалидов); ДУ - доступно условно; ВНД - недоступно.

3.5. ИТОГОВОЕ ЗАКЛЮЧЕНИЕ о состоянии доступности объекта социальной инфраструктуры:

Состояние доступности объекта оценено как временно недоступно, пути движения к объекту доступно полностью всем

4. Управленческое решение (проект)

4.1. Рекомендации по адаптации основных структурных элементов объекта:

N п/п	Основные структурно-функциональные зоны объекта	Рекомендации по адаптации объекта (вид работы) <*>
1	Территория, прилегающая к зданию (участок)	капитальный ремонт
2	Вход (входы) в здание	индивидуальное решение с ТСП
3	Путь (пути) движения внутри здания (в том числе пути эвакуации)	индивидуальное решение с ТСП
4	Зона целевого назначения здания (целевого посещения объекта)	индивидуальное решение с ТСП
5	Санитарно-гигиенические помещения	индивидуальное решение с ТСП
6	Система информации на объекте (на всех зонах)	индивидуальное решение с ТСП
7	Пути движения к объекту (от остановки транспорта)	не нуждается, доступ обеспечен
8	Все зоны и участки	Капитальный ремонт, реконструкция

<*> Указывается один из вариантов (видов работ): не нуждается; ремонт (текущий, капитальный); индивидуальное решение с ТСП; технические решения невозможны - организация альтернативной формы обслуживания.

4.2. Период проведения работ до 2020 года.

4.3. Ожидаемый результат (по состоянию доступности) после выполнения работ по адаптации: беспрепятственный проход.

Оценка результата исполнения программы, плана (по состоянию доступности) доступно в полном объеме.

4.4. Для принятия решения требуется, не требуется (нужное подчеркнуть):

4.4.1. согласование работ с надзорными органами (в сфере проектирования и строительства)

4.4.2. техническая экспертиза; разработка проектно-сметной документации;

4.4.4. согласование с вышестоящей организацией

Имеется заключение уполномоченной организации о состоянии доступности объекта (наименование документа и выдавшей его организации, дата: Нет.

4.5. Информация не размещена на Карте доступности Пермского края

5. Особые отметки

ПРИЛОЖЕНИЯ:

Результаты обследования:

1. Территории, прилегающей к объекту на 2 л.
2. Входа (входов) в здание на 2 л.
3. Путей движения в здании на 2 л.
4. Зоны целевого назначения объекта на 4 л.
5. Санитарно-гигиенических помещений на 2 л.

Приложение 1
к Акту
обследования объекта
социальной инфраструктуры
к паспорту доступности
объекта социальной инфраструктуры
от "20" апреля 2016г. N 1

I. Результаты обследования:

1. Территории, прилегающей к зданию (участка)

ГБПОУ «Пермский нефтяной колледж», г. Пермь, бульвар Гагарина, 54
Наименование объекта, адрес

N п/п	Наименование функционально-планировочного элемента	Наличие элемента			Выявленные нарушения и замечания		Работы по адаптации объектов	
		есть/нет	N на плане	N фото	Содержание	Значимо для инвалида (категория)	Содержание	Виды работ
1.1	Вход (входы) на территорию	есть		2,3,4	Не соответствует нормам СП 59.133320-2012 п.4.1.2; п.4.1.3; п.4.1.10	все	Привести в соответствие СП 59.133320-2012	Капитальный ремонт
1.2	Путь (пути) движения на территории	есть		2,3,4	Не соответствует нормам СП 59.133320-2012 п.4.1.2; п.4.1.3; п.4.1.10	все	Привести в соответствие СП 59.133320-2012	Капитальный ремонт
1.3	Лестница (наружная)	есть		5	Не соответствует нормам СП 59.133320-2012 п.4.1.12	все	Привести в соответствие СП 59.133320-2012	Капитальный ремонт
1.4	Пандус (наружный)	нет						
1.5	Автостоянка и парковка	есть		4	Не соответствует нормам СП 59.133320-2012 п.4.2.1; п.4.2.2	все	Привести в соответствие СП 59.133320-2012	Капитальный ремонт
	ОБЩИЕ требования к зоне						Устройство входной группы (пандуса и ограждения перил, крыльца)	Капитальный ремонт

II. Заключение по зоне:

Наименование структурно-функциональной зоны	Состояние доступности <*> (к пункту 3.4 Акта обследования ОИ)	Приложение		Рекомендации по адаптации (вид работы) <***> к пункту 4.1 Акта обследования ОИ
		N на плане	N фото	

Территория, прилегающая к зданию	ВНД		2,3,4,5	капитальный ремонт, индивидуальное решение с ТСР
--	-----	--	---------	--

 <*> Указывается: ДП-В - доступно полностью всем; ДП-И (К, О, С, Г, У) - доступно полностью избирательно (указать категории инвалидов); ДЧ-В - доступно частично всем; ДЧ-И (К, О, С, Г, У) - доступно частично избирательно (указать категории инвалидов); ДУ - доступно условно; ВНД - недоступно.

<***> Указывается один из вариантов: не нуждается; ремонт (текущий, капитальный); индивидуальное решение с ТСР; технические решения невозможны - организация альтернативной формы обслуживания.

Комментарий к заключению: **Состояние доступности объекта оценено как временно недоступно**

Приложение 2
к Акту
обследования объекта
социальной инфраструктуры
к паспорту доступности
объекта социальной инфраструктуры
от "20"апреля 2016 г. N 1

I. Результаты обследования:

2. Входа (входов) в здание

ГБПОУ «Пермский нефтяной колледж», г. Пермь, бульвар Гагарина,54
Наименование объекта, адрес

N п/п	Наименование функционально- планировочного элемента	Наличие элемента			Выявленные нарушения и замечания		Работы по адаптации объектов	
		есть/н ет	N на плане	N фото	Содержание	Значимо для инвалида (категори я)	Содержа ние	Виды работ
2.1	Лестница (наружная)	Есть	Лит а	5	Не соответствует нормам СП 59.133320. 2012 п. 5.1.2;	все	Привести в соответс твие СП 59.13332 0. 2012	Капиталь ный ремонт входной группы
2.2	Пандус (наружный)	Нет						
2.3	Входная площадка (перед дверью)	Есть	Лит а	6	Не соответствует нормам СП 59.133320. 2012 п. 5.1.3	все	Привести в соответс твие СП 59. 133320. 2012	Капиталь ный ремонт входной группы
2.4	Дверь (входная)	Есть		3,5	Не соответствует нормам СП 59.133320. 2012 п. 5.1.4; п.5.1.5; п.5.1.6	все	Привести в соответс твие СП 59. 133320. 2012	Капиталь ный ремонт
2.5	Тамбур	Есть		7	Не соответствует нормам СП 59.133320. 2012 п. 5.1.7;	все	Привести в соответс твие СП 59. 133320. 2012	Капиталь ный ремонт входной группы

ОБЩИЕ требования к зоне				Капитальный ремонт входной группы		Капитальный ремонт входной группы
-------------------------	--	--	--	-----------------------------------	--	-----------------------------------

II. Заключение по зоне:

Наименование структурно-функциональной зоны	Состояние доступности <*> (к пункту 3.4 Акта обследования ОИ)	Приложение		Рекомендации по адаптации (вид работы) <***> к пункту 4.1 Акта обследования ОИ
		N на плане	N фото	
Вход в здание	ВНД			Капитальный ремонт

<*> Указывается: ДП-В - доступно полностью всем; ДП-И (К, О, С, Г, У) - доступно полностью избирательно (указать категории инвалидов); ДЧ-В - доступно частично всем; ДЧ-И (К, О, С, Г, У) - доступно частично избирательно (указать категории инвалидов); ДУ - доступно условно; ВНД - недоступно.

<***> Указывается один из вариантов: не нуждается; ремонт (текущий, капитальный); индивидуальное решение с ТСР; технические решения невозможны - организация альтернативной формы обслуживания.

Комментарий к заключению: Состояние доступности объекта оценено как временно недоступно

I. Результаты обследования:

3. Пути (путей) движения внутри здания
(в том числе путей эвакуации)

ГБПОУ «Пермский нефтяной колледж», г. Пермь, бульвар Гагарина, 54

Наименование объекта, адрес

N п/п	Наименование функционально-планировочного элемента	Наличие элемента			Выявленные нарушения и замечания		Работы по адаптации объектов	
		есть/нет	N на плане	N фото	Содержание	Значимое для инвалида (категория)	Содержание	Виды работ
3.1	Коридор (вестибюль, зона ожидания, галерея, балкон)	нет	8,52	8,9,11,12	Не соответствует нормам СП 59.133320-2012 п.5.2.1;5.2.5;5.2.7	все	Привести в соответствие СП 59.133320-2012	Индивидуальное решение с ТСП
3.2	Лестница (внутри здания)	есть			Не соответствует нормам СП 59.133320-2012 п.5.2.3; п.5.2.9; п.5.2.12	все	Привести в соответствие СП 59.133320-2012	Индивидуальное решение с ТСП
3.3	Пандус (внутри здания)	нет						
3.4	Лифт пассажирский (или подъемник)	нет						
3.5	Дверь	есть		13	Не соответствует нормам СП 59.133320-2012 п.5.2.4	все	Привести в соответствие СП 59.133320-2012	Индивидуальное решение с ТСП
3.6	Пути эвакуации (в том числе зоны безопасности)	есть	32,45	13,16	Не соответствует нормам СП 59.133320-2012 п.5.2.4; 5.2.31	все	Привести в соответствие СП 59.133320-2012	Индивидуальное решение с ТСП
	ОБЩИЕ требования к зоне							Индивидуальное решение с ТСП

II. Заключение по зоне:

Наименование структурно-функциональной зоны	Состояние доступности <*> (к пункту 3.4 Акта обследования ОИ)	Приложение		Рекомендации по адаптации (вид работы) <***> к пункту 4.1 Акта обследования ОИ
		N на плане	N фото	
Пути движения внутри здания	ВНД	8,52,32,45	8,9,11,12,13,16	Индивидуальное решение с ТСР

 <*> Указывается: ДП-В - доступно полностью всем; ДП-И (К, О, С, Г, У) - доступно полностью избирательно (указать категории инвалидов); ДЧ-В - доступно частично всем; ДЧ-И (К, О, С, Г, У) - доступно частично избирательно (указать категории инвалидов); ДУ - доступно условно; ВНД - недоступно.

<***> Указывается один из вариантов: не нуждается; ремонт (текущий, капитальный); индивидуальное решение с ТСР; технические решения невозможны - организация альтернативной формы обслуживания.

Комментарий к заключению: Состояние доступности объекта оценено как временно недоступно

Приложение 4 (I)
к Акту
обследования объекта
социальной инфраструктуры
к паспорту доступности
объекта социальной инфраструктуры
от "20" апреля 2016 г. N 1

I. Результаты обследования:

4. Зоны целевого назначения здания
(целевого посещения объекта)
Вариант I - зона обслуживания инвалидов

ГБПОУ «Пермский нефтяной колледж», г. Пермь, бульвар Гагарина, 54
Наименование объекта, адрес

N п/п	Наименование функционально-планировочного элемента	Наличие элемента			Выявленные нарушения и замечания		Работы по адаптации объектов	
		есть/нет	N на плане	N фото	Содержание	Значимое для инвалида (категория)	Содержание	Виды работ
4.1	Кабинетная форма обслуживания	Есть	6,33 т.д.	17,18	Не соответствует нормам СП 59.133320-2012 п.5.2.2	все	Привести в соответствие СП 59.133320-2012	Индивидуальное решение с ТСР
4.2	Зальная форма обслуживания	Есть	1	19	Замечаний нет			
4.3	Прилавочная форма обслуживания	нет						
4.4	Форма обслуживания с перемещением по маршруту	нет						
4.5	Кабина индивидуального обслуживания	нет						
	ОБЩИЕ требования к зоне							Индивидуальное решение с ТСР

II. Заключение по зоне:

Наименование структурно-функциональной зоны	Состояние доступности <*> (к пункту 3.4 Акта обследования ОИ)	Приложение		Рекомендации по адаптации (вид работы) <***> к пункту 4.1 Акта обследования ОИ
		N на плане	N фото	

зона обслуживания инвалидов	ВНД			Индивидуальное решение с ТСП
-----------------------------	-----	--	--	------------------------------

 <*> Указывается: ДП-В - доступно полностью всем; ДП-И (К, О, С, Г, У) - доступно полностью избирательно (указать категории инвалидов); ДЧ-В - доступно частично всем; ДЧ-И (К, О, С, Г, У) - доступно частично избирательно (указать категории инвалидов); ДУ - доступно условно; ВНД - недоступно.

<*> Указывается один из вариантов: не нуждается; ремонт (текущий, капитальный); индивидуальное решение с ТСП; технические решения невозможны - организация альтернативной формы обслуживания.

Комментарий к заключению: Состояние доступности объекта оценено как временно недоступно

Приложение 4 (II)
к Акту
обследования объекта
социальной инфраструктуры
к паспорту доступности
объекта социальной инфраструктуры
от "20" апреля 2016 г. N 1

I. Результаты обследования:

4. Зоны целевого назначения здания
(целевого посещения объекта)
Вариант II - места приложения труда

Наименование функционально-планировочного элемента	Наличие элемента			Выявленные нарушения и замечания		Работы по адаптации объектов	
	есть/нет	N на плане	N фото	Содержание	Значимо для инвалида (категория)	Содержание	Виды работ
Место приложения труда	нет						

II. Заключение по зоне:

Наименование структурно-функциональной зоны	Состояние доступности <*> (к пункту 3.4 Акта обследования ОИ)	Приложение		Рекомендации по адаптации (вид работы) <***> к пункту 4.1 Акта обследования ОИ
		N на плане	N фото	
места приложения труда				

<*> Указывается: ДП-В - доступно полностью всем; ДП-И (К, О, С, Г, У) - доступно полностью избирательно (указать категории инвалидов); ДЧ-В - доступно частично всем; ДЧ-И (К, О, С, Г, У) - доступно частично избирательно (указать категории инвалидов); ДУ - доступно условно; ВНД - недоступно.

<***> Указывается один из вариантов: не нуждается; ремонт (текущий, капитальный); индивидуальное решение с ТСР; технические решения невозможны - организация альтернативной формы обслуживания.

Комментарий к заключению: место приложения труда нет

Приложение 4 (III)
к Акту
обследования объекта
социальной инфраструктуры
к паспорту доступности
объекта социальной инфраструктуры
от "20" апреля 2016 г. N 1

I. Результаты обследования:

4. Зоны целевого назначения здания
(целевого посещения объекта)
Вариант III - жилые помещения

Наименование функционально-планировочного элемента	Наличие элемента			Выявленные нарушения и замечания		Работы по адаптации объектов	
	есть/нет	N на плане	N фото	Содержание	Значимо для инвалида (категория)	Содержание	Виды работ
Жилые помещения	нет						

II. Заключение по зоне:

Наименование структурно-функциональной зоны	Состояние доступности <*> (к пункту 3.4 Акта обследования ОИ)	Приложение		Рекомендации по адаптации (вид работы) <***> к пункту 4.1 Акта обследования ОИ
		N на плане	N фото	
Жилые помещения	-	-	-	

<*> Указывается: ДП-В - доступно полностью всем; ДП-И (К, О, С, Г, У) - доступно полностью избирательно (указать категории инвалидов); ДЧ-В - доступно частично всем; ДЧ-И (К, О, С, Г, У) - доступно частично избирательно (указать категории инвалидов); ДУ - доступно условно; ВНД - недоступно.

<***> Указывается один из вариантов: не нуждается; ремонт (текущий, капитальный); индивидуальное решение с ТСР; технические решения невозможны - организация альтернативной формы обслуживания.

Комментарий к заключению: жилых помещений нет

Приложение 5
к Акту
обследования объекта
социальной инфраструктуры
к паспорту доступности
объекта социальной инфраструктуры
от "20" апреля 2016 г. N 1

I. Результаты обследования:

5. Санитарно-гигиенических помещений

ГБПОУ «Пермский нефтяной колледж», г.Пермь, бульвар Гагарина,54
Наименование объекта, адрес

N п/п	Наименование функционально-планировочного элемента	Наличие элемента			Выявленные нарушения и замечания		Работы по адаптации объектов	
		есть/нет	N на плане	N фото	Содержание	Значимо для инвалида (категория)	Содержание	Виды работ
5.1	Туалетная комната	Есть	29,30, 41,44	14,15	Не соответствует нормам СП 59.133320-2012 п.5.3.3; п.5.3.9;5.4.2;5.4.3	все	Привести в соответствие СП 59.133320-2012	Индивидуальное решение с ТСП
5.2	Душевая/ванная комната	есть	47,48		Не соответствует нормам СП 59.133320-2012 п.5.3.4; п.5.3.5	все	Привести в соответствие СП 59.133320-2012	Индивидуальное решение с ТСП
5.3	Бытовая комната (гардеробная)	нет						
	ОБЩИЕ требования к зоне							Индивидуальное решение с ТСП

II. Заключение по зоне:

Наименование структурно-функциональной зоны	Состояние доступности <*> (к пункту 3.4 Акта обследования ОИ)	Приложение		Рекомендации по адаптации (вид работы) <***> к пункту 4.1 Акта обследования ОИ
		N на плане	N фото	
Санитарно-гигиенических	ВНД			индивидуальное решение с ТСП

помещений				
-----------	--	--	--	--

<*> Указывается: ДП-В - доступно полностью всем; ДП-И (К, О, С, Г, У) - доступно полностью избирательно (указать категории инвалидов); ДЧ-В - доступно частично всем; ДЧ-И (К, О, С, Г, У) - доступно частично избирательно (указать категории инвалидов); ДУ - доступно условно; ВНД - недоступно.

<***> Указывается один из вариантов: не нуждается; ремонт (текущий, капитальный); индивидуальное решение с ТСР; технические решения невозможны - организация альтернативной формы обслуживания.

Комментарий к заключению: Состояние доступности объекта оценено как временно недоступно

Приложение 6
к Акту
обследования объекта
социальной инфраструктуры
к паспорту доступности
объекта социальной инфраструктуры
от "20" апреля 2016 г. N 1

I. Результаты обследования:

6. Системы информации на объекте

ГБПОУ «Пермский нефтяной колледж», г. Пермь, бульвар Гагарина, 54
Наименование объекта, адрес

N п/п	Наименование функционально-планировочного элемента	Наличие элемента			Выявленные нарушения и замечания		Работы по адаптации объектов	
		есть/нет	N на плане	N фото	Содержание	Значимое для инвалида (категория)	Содержание	Виды работ
6.1	Визуальные средства	Есть	12,52, 28,23, 20	20,21	Не соответствует нормам СП 59.133320-2012 п.5.5.1; п.5.5.2; п.5.5.3; п.5.5.4	все	Привести в соответствие СП 59.133320-2012	Индивидуальное решение с ТСР
6.2	Акустические средства	Есть	52,28, 23,20	21	Не соответствует нормам СП 59.133320-2012 п.5.5.5; п.5.5.6	все	Привести в соответствие СП 59.133320-2012	Индивидуальное решение с ТСР
6.3	Тактильные средства	нет			Не соответствует нормам СП 59.133320-2012 п.5.5.8	все	Привести в соответствие СП 59.133320-2012	Индивидуальное решение с ТСР
	ОБЩИЕ требования к зоне							Индивидуальное решение с ТСР

II. Заключение по зоне:

Наименование структурно-функциональной зоны	Состояние доступности <*> (к пункту 3.4 Акта обследования ОИ)	Приложение		Рекомендации по адаптации (вид работы) <***> к пункту 4.1 Акта обследования ОИ
		N на плане	N фото	
Системы информации на объекте	ВНД	12,52,2 8,23,20	20,21	индивидуальное решение с ТСР

<*> Указывается: ДП-В - доступно полностью всем; ДП-И (К, О, С, Г, У) - доступно полностью избирательно (указать категории инвалидов); ДЧ-В - доступно частично всем; ДЧ-И (К, О, С, Г, У) - доступно частично избирательно (указать категории инвалидов); ДУ - доступно условно; ВНД - недоступно.

<***> Указывается один из вариантов: не нуждается; ремонт (текущий, капитальный); индивидуальное решение с ТСП; технические решения невозможны - организация альтернативной формы обслуживания.

Комментарий к заключению: Состояние доступности объекта оценено как временно недоступно

Вход на территорию



фото №1

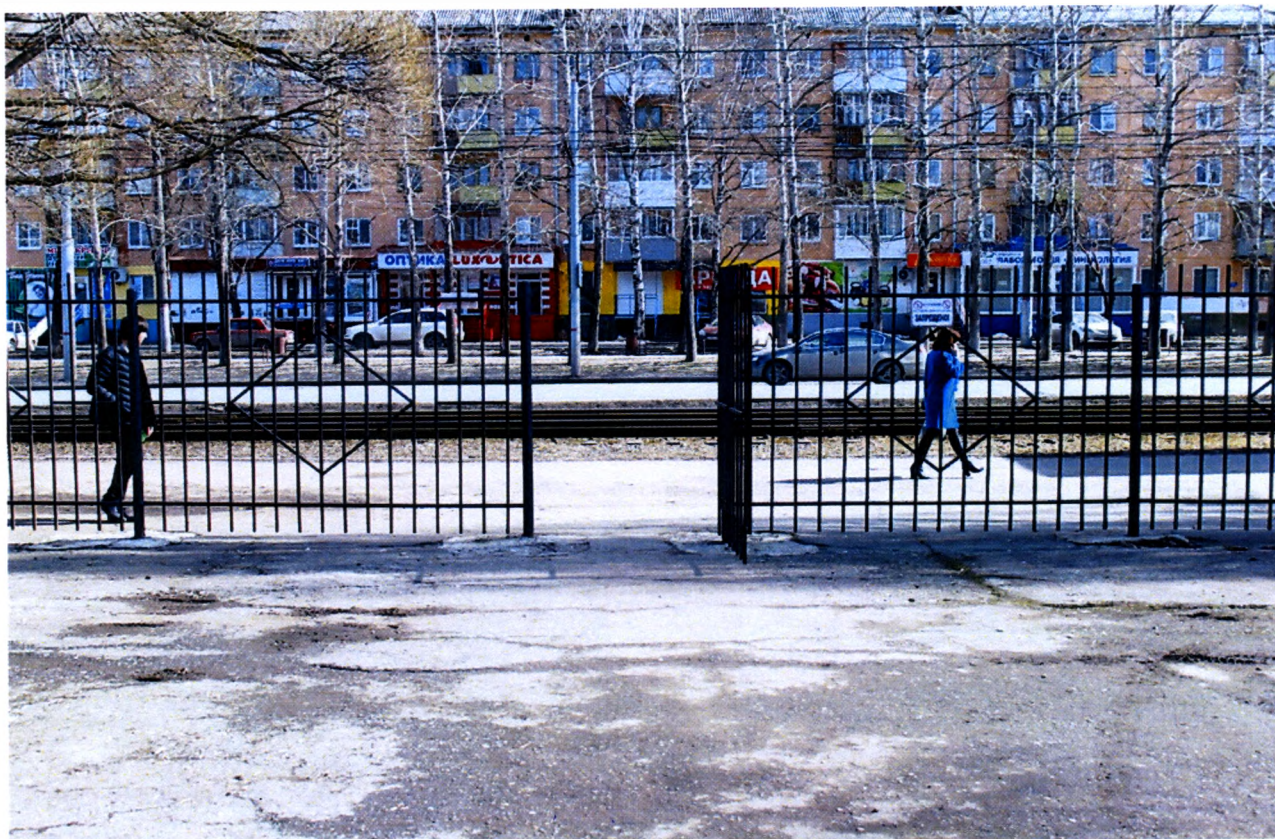


фото №2

Территория колледжа



фото №3



фото № 4

Вход в колледж



фото № 5



фото № 6

Мобильный пандус с кнопкой вызова



фото №7

Входной тамбур

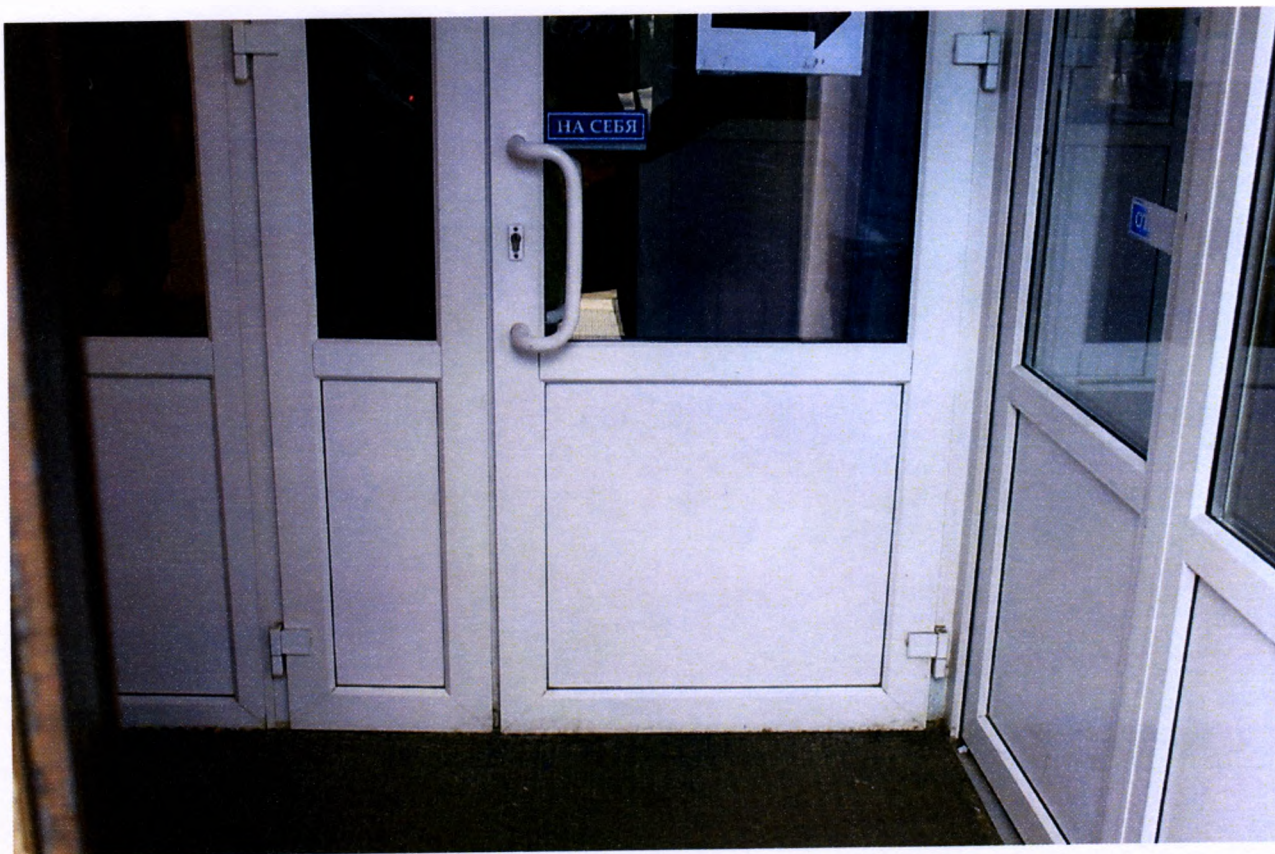


фото 8

Фойе колледжа



фото № 9



фото № 10



фото № 11

Коридор 1 этажа



фото № 12

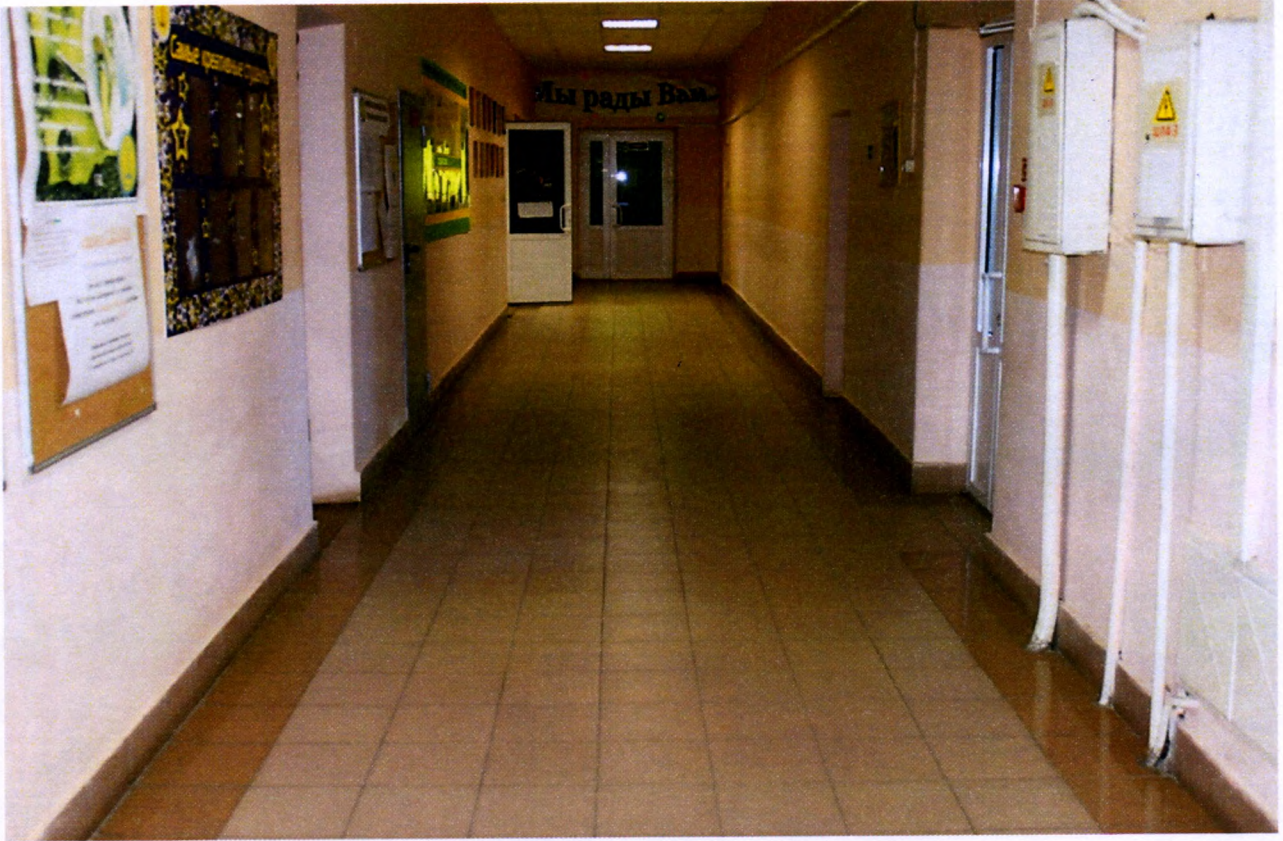


фото № 13

Лестница на 2 этаж



фото № 14

Туалетная комната



фото № 15



фото № 16

Эвакуационный выход



фото № 17

Кабинетная форма обучения

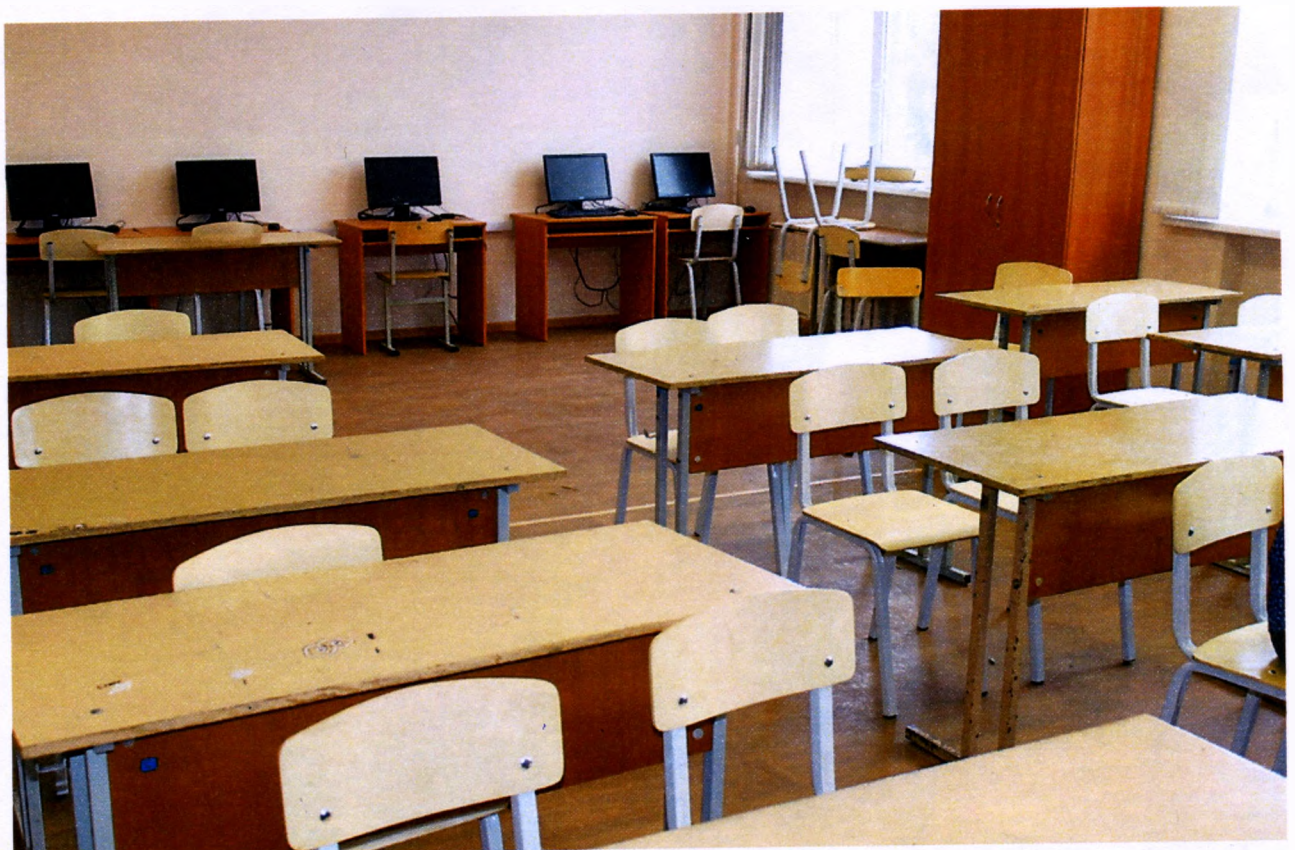


фото № 18



фото № 19

Зальная форма обучения



фото № 20

Визуальные средства

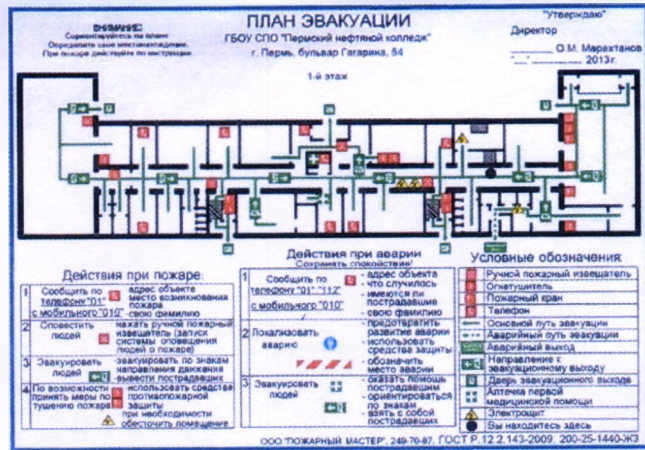
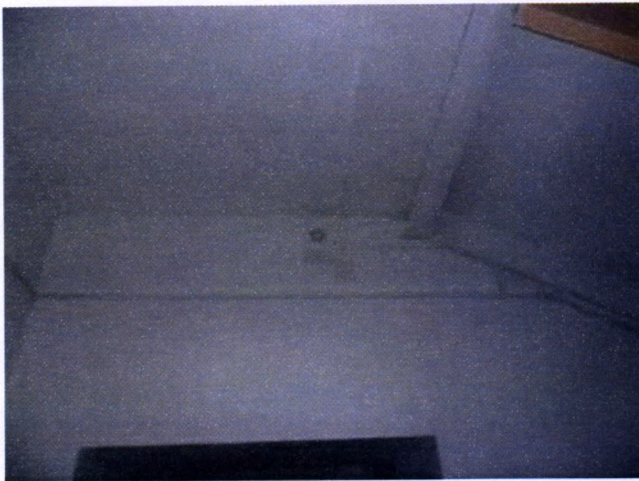


фото № 21



Акустические средства



фото № 22